

販売価格 4,480万円(税込)
グレースシア横濱西 104号室

2LDK+S

■相鉄線「平沼橋」駅 徒歩6分
 ■JR線・地下鉄ブルーライン・東急東横線・京急本線「横浜」駅 徒歩16分

| 専有面積 |
59.35㎡(約17.95坪)

【物件概要】

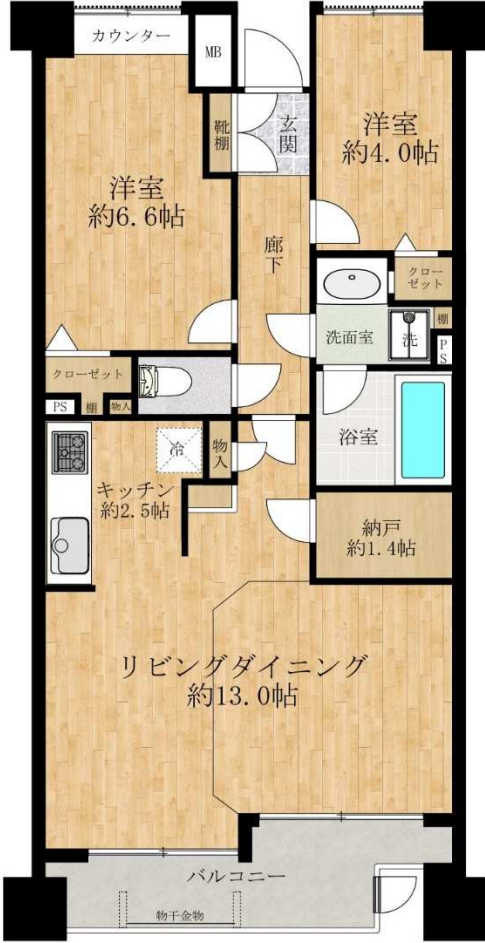
- ◆所在地/横浜市西区岡野2-3-1
- ◆専有面積/59.35㎡(約17.95坪)
- ◆バルコニー面積/6.44㎡(約41.94坪)
- ◆間取り/2LDK+S
- ◆構造/鉄筋コンクリート造7階建
- ◆所在階/1階部分
- ◆建築年月/平成9年2月
- ◆総戸数/48戸
- ◆土地権利/所有権
- ◆分譲会社/相鉄不動産(株)
- ◆施工会社/相鉄建設(株)
- ◆管理形態/全部委託(日動)
- ◆管理会社/(株)相鉄リビングサポート
- ◆管理費/月額10,738円
- ◆上記に含まれるその他費用
 - ・組合運営費/月額350円
 - ・セキュリティ利用料/月額1,188円
- ◆修繕積立金/月額7,800円
- ◆現況/空室
- ◆引渡/相談 ※下記設備の空き状況要確認
- ◆駐車場/月額20,000円~21,000円
- ◆駐輪場/月額500円~1,000円
- ◆バイク置場/月額5,000円
- ※上記の空き状況につきましては随時確認願います。
- ◆本体設備/エレベーター・オートロック・都市ガス・公営水道・公共下水

【リフォーム内容】

- ◆システムキッチン新規交換(浄水器内蔵水栓・食洗機付)
- ◆洗面化粧台新規交換 ■フローリング貼替
- ◆ユニットバス新規交換(浴室換気乾燥機付)
- ◆トイレ交換 ■全室クロス貼替 ■ハウスクリーニング等

【ライフインフォメーション】

- ◎ サミットストア・・・約 270m
- ◎ ファミリーマート・・・約 160m
- ◎ スポーツジムルネサンス・・・約 570m
- ◎ 平沼小学校・・・約 670m
- ◎ 岡野中学校・・・約 400m



【ローン返済例】

借入額 **4,480万円** 頭金**0円**
 借入期間**35年**
 金利**0.675%** 月々約**119,792円**

金利は令和3年1月1日時点での店頭金利2.475%から全期間1.8%金利優遇を受けた場合であり、審査の結果上記の金利優遇を受けられない場合があります。
 (購入に際しては別途諸経費がかかります。資金計算の詳細については、担当までお問合せ下さい。)

**アフターサービス
保証付**

陽当たり良好 **ファミリータイプ**



「平沼橋駅」から「横浜駅」までは1駅2分
 徒歩でも、ターミナル駅の「横浜駅」まで平坦16分

◎新規リフォーム中 ◎陽当たり良好
 ◎近隣にはスーパー、病院施設等も充実



【外観】



【エントランス】



株式会社 **J'sハウジング**

〒231-0015 横浜市中区尾上町4-57 横浜尾上町ビルディング4階
 神奈川県知事免許(2)第29026号
 (公社)全国宅地建物取引業保証協会会員

【URL】 <https://js-sozo.co.jp>

代表: 045-232-4409
 直通: 045-232-4430
 FAX: 045-232-4410

※図面と現況が異なる場合は、現況優先とさせていただきます。

ご案内・内見の際は事前に名刺をFAXにてお願い致します。
 ※鍵は現地にございます。
 ※司法書士は売主指定。
 ※無断広告厳禁

大募集中!

仕入強化中
 新耐震基準区分マンション

管理番号:E011-山下

取引態様: 売主

手数料: **3.0%**
 (税込)